

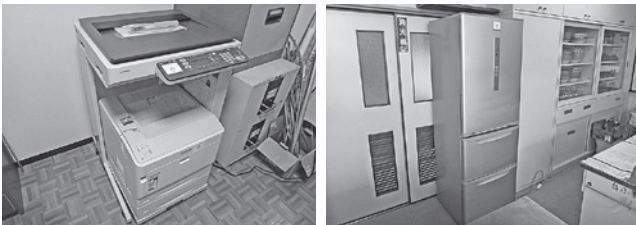
宝くじの助成金で整備しました

湯田四町町内会は、(一財)自治総合センターの宝くじの社会貢献広報事業である「コミュニティ助成事業」を活用し、利用者の利便性向上のため、東明館に次の備品を整備しました。

◆事業内容

テレビ、掃除機、冷蔵庫、扇風機、カラープリンター、プロジェクターの購入

◆事業費総額 1,214,732円 (うち助成額120万円)



※コミュニティ助成事業は、一般財団法人自治総合センターが宝くじの受託事業収入を財源として、住民の行うコミュニティ活動を推進し、その健全な育成を図るために実施しているものです。

■問い合わせ 下諏訪町 総務課 企画係 電話27-1111 (内線257)

募集情報

就学援助(入学準備金)貸付の受付開始

平成29年4月に町内の小・中学校に入学予定のお子様の保護者が就学援助の要件に該当する場合、就学援助の入学準備金を、入学前に町の善意銀行生活つなぎ資金からお貸しする受付を開始します。

◇貸付額

小学校入学予定	20,000円
中学校入学予定	23,000円

◇受付期間

平成29年1月4日(水)～2月3日(金)

◇申請手続

町庁舎1階健康福祉課福祉係窓口で受付ます。(印鑑必要、後日申請者に貸付されます。)

■問い合わせ 下諏訪町 教育こども課 教育総務係 電話28-0001 (直通)

予備自衛官補を募集します

予備自衛官補とは、一般の社会人や学生など自衛隊経験のない方が、訓練を受けて予備自衛官として採用される制度です。

「一般」と「技能」の2種類のコースがあり、「一般」は、18歳～33歳の方ならどなたでも応募できます。また「技能」は、医療技術、語学、整備などの資格を持ち、18歳以上の方が応募できますが、年齢上限はそれぞれの資格で若干異なりますので、詳しくは下記にお問い合わせください。

■問い合わせ

自衛隊長野地方協力本部茅野(諏訪)地域事務所
電話82-6785

お知らせ

家屋を取り壊したときは届出を!

平成28年1月2日から平成29年1月1日までの間に、家屋の取り壊しをした場合は、必ず届出をお願いします。ただし、法務局で滅失の登記を済まされた場合は必要ありません。届出がされないと平成29年度も引き続き固定資産税・都市計画税が課税されてしまいますので、ご注意ください。

◇届出期限 平成29年1月31日(火)

■問い合わせ 下諏訪町 税務課 資産税係 電話27-1111 (内線234・235)

保護司会による「非行・犯罪相談」が行われます

諏訪地区保護司会では、非行・犯罪相談を実施します。相談を希望される方は下記まで電話で予約してください。保護司が相談に乗り、必要な場合は適切な専門機関をご紹介します。

相談は無料です。秘密は厳守します。どんな些細なことでも結構ですので、安心してお電話ください。

◇日時 ①平成29年1月27日(金)

②平成29年2月24日(金)

時間はいずれも午前10時～正午

「保護司」とは、地域で更生保護の活動を担うボランティアです。犯罪や非行をした人たちからの相談に乗ったり、助言を行ったりするほか、犯罪予防のための啓発活動をおこなっています。

■予約・問い合わせ

諏訪地区更生保護サポートセンター
電話 55-2786

※受付は平日の午前10時～午後4時です。

平成28年度 諏訪湖浄化講演会

近年、諏訪湖の下層では溶在酸素濃度が非常に小さくなる貧酸素が拡大し、魚介類など水生生物の生息環境に悪影響を及ぼしています。

貧酸素などの水の動きから諏訪湖の環境について知り、諏訪湖の生態系保全、水質浄化につながる取り組みを学びます。

◇演題 水の動きの観点から諏訪湖をみる

◇講師 信州大学工学部 豊田 政史 助教

◇日時 平成29年1月25日(水)

午後6時30分～午後8時

◇場所 諏訪市役所5階 大会議室

■問い合わせ 諏訪湖浄化対策連絡協議会事務局 (諏訪市生活環境課内) 電話52-4141 (内線215)

年末の生活困窮者向け生活相談について

年末における生活困窮者の相談を実施します。

◇日時 平成28年12月29日(木) 午前10時～

◇場所 下諏訪町老人福祉センター 娯楽室 (住所 下諏訪町社6758-1 電話28-2253)

◇担当者 下諏訪町 健康福祉課 福祉係職員

■問い合わせ 下諏訪町 健康福祉課 福祉係 電話27-1111 (内線121・122)



※事前に電話で確認の上受診してください。

※休日・夜間緊急医療案内
下諏訪消防署 ☎28-0119

1月の休日当番医院・歯科医院・薬局

休日当番医院等は、変更になることがありますのでご承知ください。※歯科診療は「保険証・老人手帳」を必ずお持ちください。午前中のみ診療となります。

日	曜日	急病当番医 (診療時間9:00~17:00)	歯科当番医 (診療時間9:00~正午)	当番薬局
H28 12月	29日 木		浜歯科医院 28-4649	
	30日 金	今井整形外科(岡谷市) 28-9933	林歯科医院 28-6586	ウエルシア薬局(岡谷市) 26-2510
	31日 土	林眼科医院(岡谷市) 28-6596 諏訪共立病院 28-2012	山岡歯科医院(岡谷市) 22-2472	御子柴薬局(岡谷市) 27-7056 ひまわり薬局 26-7226
H29.1月	1日 日	向山内科医院(岡谷市) 23-6272 諏訪マタニティークリニック 28-6100	南信堂歯科医院(岡谷市) 22-3341	やまびこ薬局(岡谷市) 21-2144 土田薬局 28-3232
	2日 月	花岡医院(岡谷市) 22-3525 市瀬医院 26-1717	あさひ中央台歯科診療所 26-1414	マツモトキヨシ・岡谷天竜町店(岡谷市) 24-1801 かえで薬局 26-1929
	3日 火	小口医院(岡谷市) 22-3068 諏訪共立病院 28-2012	あさひ中央台歯科診療所 26-1414	コスモファーマ岡谷薬局(岡谷市) 78-8023 ひまわり薬局 26-7226
	8日 日	今井内科胃腸科クリニック(岡谷市) 24-8688	林歯科医院 28-6586	矢崎薬局(岡谷市) 23-7125
	9日 月	山田外科医院(岡谷市) 22-2382	なわ歯科医院(岡谷市) 26-0648	山一小口薬局(岡谷市) 23-2206
	15日 日	酒井医院(岡谷市) 22-2121	浜歯科医院 28-4649	湖北堂薬局(岡谷市) 22-2325
	22日 日	諏訪共立病院 28-2012	土田歯科医院 28-3001	ひまわり薬局 26-7226
	29日 日	サツマ外科医院(岡谷市) 22-5180	ララ歯科医院(岡谷市) 21-1555	アイン岡谷薬局(岡谷市) 23-2808

下諏訪町空き家情報バンク登録状況

(平成28年11月30日現在)

No.	所在地	賃貸等	条件等
71	東山田	賃貸	木造2階建 月4万8千円
78	湯田町	売却	木造2階建 応相談
83	菅野町	賃貸	木造2階建 月6万円
84	東高木	売却	木造平屋建・2階建 3,465万円
88	立町	賃貸	木造2階建 月5万6千5百円
95	新町上	賃貸/売却	木造2階建 応相談
97	西高木	売却	鉄骨3階建 1,980万円
104	下屋敷	売却	木造2階建 応相談
105	立町	売却	木造2階建 応相談
106	高浜	賃貸	木造平屋建 月3万5千円
107	南高木	賃貸	木造2階建 月6万円
109	社東町	賃貸	木造2階建 月9万円
110	西鷹野町	売却	木造平屋建 550万円
111	大門	賃貸	木造平屋建 月4万2千円

※情報は町ホームページでもご覧いただけます。

■問い合わせ 下諏訪町 産業振興課 移住定住促進室
電話 27-1111 (内線274)
E-mail iju@town.shimosuwa.lg.jp

子育てふれあいセンター「ほけっと」からのお知らせ ファミリーデー

●21日(土) 自由にご利用ください

※1月・2月のファミリーデーは第3土曜日のみです。
※1月～3月のファミリーデーは15:00閉館です

1月の行事予定

- 10日(火) うたのほけっと
- 11日(水) ファーストブック
- 13日(金) 知恵袋講座『まゆだま』
- 16日(月) おはなしいっばい
- 20日(金) 2・3歳児ママ講座
- 25日(水) 0歳児ママ講座
- 27日(金) つくるよべたべた



※12/29(木)～1/3(火)は年末年始のお休みです。

3月11日(土) パパ講座 参加者募集中です

講師に宮尾先生をお招きし、パパの為の講座を行います。
時間 10:00～12:00 参加費 無料

■問い合わせ 下諏訪町子育てふれあいセンター ほけっと
電話・FAX: 27-5244
※詳しくは町のホームページをご覧ください。

～年末年始 食品ロス削減強化運動～

日本の食品廃棄物は年間2,800万トンに及び、そのうち632万トンが食品ロスと推計されています。

特に年末年始は、ごちそうを囲む機会が多くなりますので、町民一丸となって、次の具体的な行動に取り組み、食品ロスを削減し、ごみを減量しましょう。

下諏訪町 食べ残しゼロ【よいさ運動】具体的な行動

- 1 冷蔵庫内を整理整頓し、買物に行く前には冷蔵庫をチェックしましょう。
- 2 食材は、献立を考えて、必要な分だけ買い、正しく保存して無駄なく活用しましょう。
- 3 家族が食べる分量を把握し、作りすぎないようにしましょう。
- 4 食べきれなかったときは、冷蔵・冷凍保存して早めに食べきましょう。
- 5 余ったおかずもアレンジして使い切りましょう。

生ごみの約8割は水分です。生ごみの水分をよく切ることで、悪臭対策にもつながり、ごみの減量が図られます。また、一歩進んで、生ごみリサイクル事業への参加、生ごみ処理機器設置補助金を活用し、ごみの減量にご協力をお願いします。

■問い合わせ 下諏訪町 住民環境課 生活環境係
電話27-1111 (内線142)

高浜健康温泉センター 「ゆたん歩」

◇1月のゆたん歩の日は23日(月)です◇

ゆたん歩の日 健康相談 (1月23日)

9:30～12:00 保健師による体組成測定と個別相談

ゆたん歩の日 健康ミニ講座 (1月23日)

10:00～11:00 健康運動指導士による簡単エクササイズ
※健康相談とミニ講座は当日ご自由に参加していただけます。

1月単発講座 ※事前に申込みが必要です。

●カラダよろこび講座(定員8名)

日にち: 1月13日(金)

時間: 10:00～11:00

「筋膜はがし」を体験しよう☆身体のアライメント調整で新年のスタートを!



メンテナンスによる休館日のお知らせ

1月10日(火) 通常休館日
1月11日(水)～12日(木) メンテナンス休館日

■問い合わせ ゆたん歩 電話26-2626

※教室の参加方法等、詳しくは町のホームページまたはお電話ください。